

### Preparo da amostra

(Os kits devem ser armazenados sob refrigeração (entre 04 e 08 °C). Para realização das análises, aguardar que o kit alcance a temperatura ambiente. Desta forma, retirá-lo da geladeira pelo menos 30 minutos antes de iniciar os testes)



Coletar e moer uma amostra representativa com granulometria referente a peneira de 20 mesh (0,85mm).



Exemplo de amostra moída muito grossa que resultará em extração imprópria.



Exemplo de amostra moída muito fina que resultará em extração que pode requerer maior tempo de decantação.

### Procedimento do teste

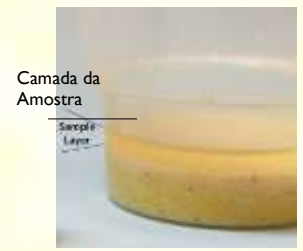
(Instruções mais detalhadas consultar o Manual do Kit)



1. Adicionar a sub-amostra de 20-50 gramas em um copo com tampa; adicionar 2 ml/g de etanol 50% (exemplo: 100 ml para 50 gramas de amostra).



2. Agitar a amostra por 1 minuto em agitador mecânico ou manualmente por 2 minutos, vigorosamente.



3. Deixar a amostra decantar por no mínimo 3 min (a amostra deverá ser retirada da camada líquida).



4. Adicionar 1100 µl de etanol 50% a um tubo de reação para a diluição. Com a mesma ponteira, adicionar ao mesmo tubo, 100 µl da (camada líquida) da amostra. Homogeneizar muito bem a amostra diluída utilizando a ponteira, em seguida, descartar a ponteira.



5. Com uma nova ponteira, adicionar a um novo tubo de reação 100 µl da solução tampão DB2. Utilizando a mesma ponteira, transferir 100 µl da amostra diluída (do passo anterior) para o mesmo tubo e homogeneizar muito bem a amostra utilizando a ponteira.



6. Colocar a tira QuickTox no tubo. Aguardar **5 minutos** para ler o resultado.

### Resultados do Teste QuickScan

(Para instruções mais detalhadas consultar Manual do Usuário QuickScan)

7. Retirar a tira de teste do tubo imediatamente após 5 minutos de reação. Cortar e descartar a almofada inferior com as setas impressas. (Sem etapa de secagem!).

8. Colocar a tira no suporte do Scanner do QuickScan. Clicar em "Ler o Teste" no menu principal. Os resultados de fumonisina são reportados em ppm, dentro do intervalo de 0,2 a 20 ppm.

9. Os resultados serão visualizados logo após a digitalização da tira de teste

10. Na tela de resultados, na coluna "Diluição" alterar a diluição de 1:1 para **1:6**.