

Guia Rápido Kit QuickTox™ para QuickScan - Zearalenona

WWBS Teste Quantitativo - AQ 312 BG

Preparo da amostra

(Os kits devem ser armazenados sob refrigeração (entre 04 e 08 °C). Para realização das análises, aguardar que o kit alcance a temperatura ambiente. Desta forma, retirá-lo da geladeira, pelo menos, 30 minutos antes de iniciar os testes)



Coletar e moer uma amostra representativa com granulometria referente à peneira de 20 mesh (0,85 mm)



Exemplo de amostra moída muito grossa que resultará em extração imprópria



Exemplo de amostra moída muito fina que resultará em tempo de decantação mais longo

Procedimento do teste

(Para instruções mais detalhadas consultar o Manual do Kit)



1. Adicionar a sub-amostra de 20gramas em um copo com tampa



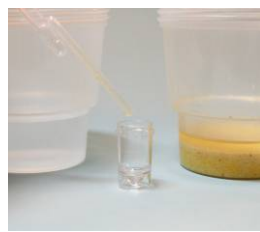
2. Adicionar 3 mL/g de etanol 50% (por exemplo: 60 mL para uma amostra de 20 gramas)



3. Agitar a amostra por 1 minuto em agitador mecânico ou manualmente por 2 minutos, vigorosamente



4. Centrifugar uma porção da amostra por 30 segundos à 2000 x g (Não RPM) – seguir instruções do fabricante da centrífuga



5. Pipetar 100 µl de solução tampão em um tubo de reação. Em seguida, com uma nova ponteira da pipeta, adicionar ao mesmo tubo 100 µl da amostra e homogeneizar muito bem utilizando a ponteira da pipeta



6. Colocar a tira QuickTox no tubo. Aguardar 5 minutos para ler o resultado da tira.

Resultados do Teste QuickScan

(Para instruções mais detalhadas consultar Manual do Usuário QuickScan)

7. Retirar a tira de teste do tubo imediatamente após 5 minutos de reação. Cortar e descartar a almofada inferior com as setas impressas. (Sem etapa de secagem!)

8. Colocar a tira no suporte do Scanner do QuickScan. Clicar em “Ler o Teste” no menu principal.
Os resultados de zearalenona são reportados entre 50 e 520 ppb.

9. Os resultados serão visualizados logo após a digitalização da tira de teste.