

Preparo da amostra

(Os kits devem ser armazenados sob refrigeração (entre 04 e 08 °C). Para realização das análises, aguardar que o kit alcance a temperatura ambiente. Desta forma, retirá-lo da geladeira pelo menos 30 minutos antes de iniciar os testes)



Coletar e moer uma amostra representativa com granulometria referente a peneira de 20 mesh (0,85mm)



Exemplo de amostra moída muito grossa que resultará em extração imprópria



Exemplo de amostra moída muito fina que resultará em tempo de decantação mais longo.

Procedimento do teste

(Para instruções mais detalhadas consultar o Manual do Kit)



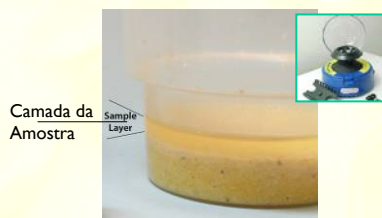
1. Adicionar a sub-amostra de 20-50 gramas em um copo com tampa



2. Adicionar 2 mL/g de etanol 50% (por exemplo: 100 mL para uma amostra de 50 gramas)



3. Agitar a amostra por 1 minuto em agitador mecânico ou vigorosamente manualmente por 2 minutos



4. Dependendo da amostra a ser testada deixar decantar por no mínimo 3 minutos retirando a amostra da camada líquida OU centrifugar (consultar o manual do Kit)



5. Pipetar 100 µL de solução tampão DB2 em um tubo de reação. Em seguida, com uma nova ponteira, adicionar ao mesmo tubo 100 µL da amostra (camada líquida)



6. Homogeneizar muito bem a amostra utilizando a ponteira. Em seguida, colocar a tira QuickTox no tubo. Aguardar 5 minutos para ler o resultado

Resultados do Teste QuickScan

(Para instruções mais detalhadas consultar Manual do Usuário QuickScan)

7. Retirar a tira de teste do tubo imediatamente após 5 minutos de reação. Cortar e descartar a almofada inferior com as setas impressas. (Sem etapa de secagem!)

8. Colocar a tira no suporte do Scanner do QuickScan. Clicar em "Ler o Teste" no menu principal. Os resultados de Aflatoxina são reportados em ppb. Os intervalos de quantificação podem ser consultados no Manual do Kit.

9. Os resultados serão visualizados logo após a digitalização da tira de teste.